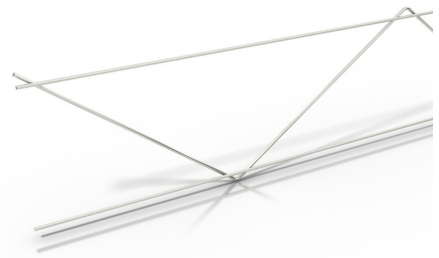


PD-diagonaaliinsaajat

Ansaat ovat liitosraudoitteita, joiden avulla voidaan kiinnittää sandwich-seinän betonikuoret toisiinsa. Sandwich-seinän rakenne perustuu logiikkaan, jonka mukaan seinäelementin ulkokuoren omapaino ripustetaan ansaiden ja pistokkaiden avulla seinäelementin sisäkuoreen.

PD-diagonaaliinsaajat on tarkoitettu kiinnittämään sandwich-elementin betonikerrokset yhteen elementin koko korkeudelta.

PD-diagonaaliinsaaita käytetään sandwich-seinissä. Ulko- ja sisätangot ovat mustaa tai ruostumatonta terästä. Diagonaali on ruostumatonta terästä. Elementtien eristyspaksuus on 100–390 mm. Seinien korkeus on enintään 3 metriä ja leveys enintään 6 metriä. Suurempien elementtien ollessa kyseessä ota yhteys tekniseen asiakaspalveluumme.



Hyväksynät:

Finland: BY 5 B-EC2 N:o 22 M1

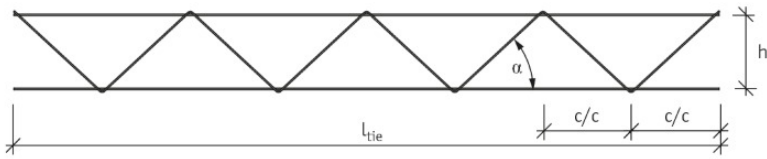
Russia: POCC FI.AB24.H08046

Valmistusmateriaalit:

Diagonaali: ruostumaton teräs

Sisä- ja ulkotanko: musta tai ruostumaton raudoitusteräs asennuksen mukaan. Lisätietoja on teknisessä käyttöohjeessa.

Mitat:



	h [mm]	c/c	T*	l _{tie}	α [deg]	Weight [kg]
PD/PDM/PDR 100	100	300	40	2400	23	1.17
PD/PDM/PDR 120	120		60		26	1.18
PD/PDM/PDR 140	140		80		29	1.19
PD/PDM/PDR 150	150		90		31	1.20
PD/PDM/PDR 180	180		120		35	1.22
PD/PDM/PDR 200	200		140		38	1.23
PD/PDM/PDR 210	210		150		39	1.27
PD/PDM/PDR 220	220		160		40	1.27
PD/PDM/PDR 240	240		180		42	1.27
PD/PDM/PDR 260	260		200		44	1.28
PD/PDM/PDR 280	280		220		46	1.30
PD/PDM/PDR 300	300		240		48	1.32
PD/PDM/PDR 320	320		260		50	1.34
PD/PDM/PDR 340	340		280		52	1.36
PD/PDM/PDR 360	360		300		53	1.38
PD/PDM/PDR 380	380		320		55	1.40
PD/PDM/PDR 400	400		340		56	1.42
PD/PDM/PDR 420	420		360		57	1.44
PD/PDM/PDR 440	440		380		58	1.46
PD/PDM/PDR 450	450		390		59	1.47

T* = suositeltava eristyspaksuus

Kestävyydet:

Lisätietoja on tuotteen käyttöohjeessa.